

Le Nouveau Né dans sa globalité Niveau 2

Par Léna Phauk et Elisabeth Tissot Ostéopathes DO



26-27 Novembre 2026
2 jours- 14 heures



Lyon
(Sport dans la Ville)

Horaires

8h30-9h : Accueil des participants
9h-12h30/14h-17h30 : Formation
(Variable en fonction de l'évolution de la formation)

Tarif

650€, net de taxe
-10% pour les jeunes diplômés
(à préciser au moment de l'inscription)

Public visé

Ostéopathe Diplômés & étudiants
ostéopathes en fin de cursus
Professionnels de santé
(nous contacter)

Prérequis

Avoir suivi la formation de
Niveau 1

OBJECTIFS OPÉRATIONNELS

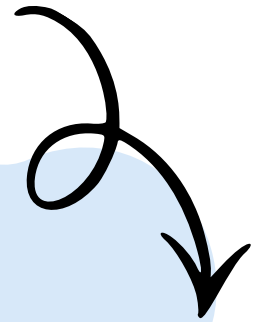
- Acquérir les connaissances de l'adaptation néonatale du nourrisson.
- Identifier les potentiels liens entre la vie intra-utérine et les troubles fonctionnels et/ou moteur de l'enfant.
- Analyser d'un point de vue ostéopathie les conséquences de la position de l'enfant durant la grossesse et lors de la naissance.
- Comprendre les conséquences de l'accouchement sur l'enfant.
- Mener un interrogatoire précis pour une prise en charge optimal du bébé.
- Accompagner en pluridisciplinarité un allaitement.
- Comprendre l'intérêt de l'ostéopathie face à un trouble de succion-déglutition
- Pratiquer les techniques ostéopathiques spécifiques au nouveau-né.
- Identifier les cas d'exclusion au traitement ostéopathique

Aidons l'enfant à trouver son équilibre

PROGRAMME DE FORMATION

JOUR 1 - 7 heures

- Le corps énergétique — Principes fondamentaux — Mode d'utilisation dans la séance — Développement de l'écoute énergétique par la main
-
- Les reins comme structure émotionnelle — Rappel du déroulement embryologique — Symbolique émotionnelle — Application et techniques ostéopathiques
-
- Médecine chinoise appliquée au nourrisson — Foie / colère — Poumons / tristesse — Dialogue entre lecture énergétique orientale et approche ostéopathique occidentale
-
- Travail dans l'intention (élément central du niveau 2) — Impact de la qualité de présence — Lien intra-utérin : vécu maman/bébé — Dimensions générationnelles et transgénérationnelles



JOUR 2 - 7 heures

- Les "coffres forts" (sphère thoracique selon Bob Rouse) — Comment les identifier — Comprendre leur construction et leur rôle protecteur — Les ouvrir et les libérer en sécurité
- Techniques sur les membres périphériques: intra-osseuses (IO) — Sur les os longs — Membres supérieurs et inférieurs — Approche fluide, fonctionnelle et sensorielle
- Travail ostéopathique de la face — Boule faciale / voute — Mandibule (IO) — Techniques des zygomatiques, des maxillaires supérieurs et inférieurs — Technique de l'ethmoïde — Technique du temporal — Technique de la base de langue
- Analyse des Mouvements Généraux — Introduction théorique — Identification des bébés vulnérables — Lien avec les troubles du neurodéveloppement (TND)

FORMATION EN PRÉSENTIEL

DÉLAI D'ACCÈS :

Au maximum 8 mois après la 1ere prise de contact

Date limite d'inscription :

20 Mars 2026 (*nous contacter pour une inscription au-delà de cette date*)

NOMBRE DE STAGIAIRES

Minimum 10

Maximum 24

INDICATEUR DE RÉSULTAT: 1 ere édition

MATÉRIEL NÉCESSAIRE :

- Support de cours (remis en version numérique)
- Matériel de prise de notes,
- Tenue adaptée à la pratique,
- Appareil numérique pour les questionnaires,
- Poupes.

**FORMATION SUSCEPTIBLE D'ÊTRE PRISE EN CHARGE PAR
LE FIFPL**



ifcops

MOYENS PÉDAGOGIQUES, TECHNIQUES ET D'ENCADREMENT :

- Alternance de cours magistraux et de travaux pratiques, appuyés par des supports projetés (vidéos, articles, études) et l'expertise du formateur.
- Envoi des documents administratifs et pédagogiques (convention, devis, supports de cours, QCM, évaluations, etc.) avant, pendant et après la formation.
- Logistique : salle équipée (vidéoprojecteur, tables de manipulation, paperboard) et mise à disposition de matériel (gel hydroalcoolique, masques, draps d'examen).
- Consultations magistrales possibles selon la formation et la disponibilité des patients.

MOYENS D'ÉVALUATION :

Avant la formation, un questionnaire diagnostique permet de connaître le parcours, les attentes et le niveau des stagiaires ; durant la formation, des évaluations (quizz, questions/réponses, cas cliniques...) sont réalisées ; en fin de formation, un questionnaire mesure les acquis et la progression des compétences.

ÉVALUATION DE L'ORGANISME DE FORMATION :

En fin de formation, les stagiaires remplissent une fiche d'évaluation et signent une feuille de présence à chaque demi-journée.

SANCTION VISÉE :

Certificat de réalisation de formation

ACCESSIBILITE, PERSONNE EN SITUATION DE HANDICAP :

La formation est accessible aux personnes en situation de handicap ainsi qu'aux femmes enceintes ou allaitantes, sous réserve de nous contacter en amont afin d'adapter l'accueil et les conditions selon leurs besoins.

Pour tous renseignements :

Benjamin GANZER

bganzer.ifcops@gmail.com

06 58 75 95 17

 ifcops