

# Prise en charge ostéopathique des troubles de la succion du bébé et du bambin

Par Camille Crenn et Pauline Latour, Ostéopathes DO



**18-19-20 Juin 2026**  
**3 jours- 21 heures**



**Bordeaux**

*(lieu précis à déterminer)*

## Horaires

8h30-9h : Accueil des participants  
9h-12h30/14h-17h30 : Formation  
*(Variable en fonction de l'évolution de la formation)*

## Tarif

**780€**, net de taxe  
*-10% pour les jeunes diplômés*  
*(à préciser au moment de l'inscription)*

## Public visé

Ostéopathe Diplômés & étudiants  
ostéopathes en fin de cursus

## Prérequis

Être ostéopathe ou étudiant  
en ostéopathie

## OBJECTIFS OPÉRATIONNELS

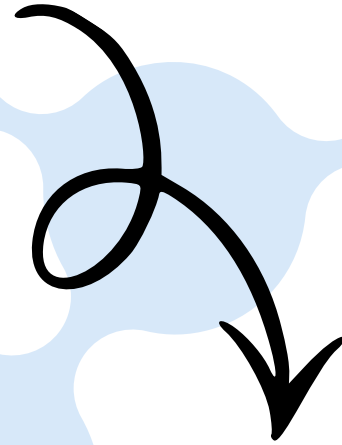
- Expliquer la physiologie de la coordination succion-déglutition-respiration et son évolution au cours du développement du nourrisson et du bambin.
- Identifier et analyser les principales causes anatomiques et fonctionnelles des troubles de la succion (ankyloglossie, hypotonie, hypertonie, troubles de coordination, etc.).
- Analyser les conséquences possibles des troubles de la succion sur la santé du nourrisson (troubles alimentaires, digestifs, ORL, du sommeil ou du développement).
- Réaliser une observation clinique et conduire un bilan ostéopathique adapté au nourrisson présentant un trouble de la succion.
- Évaluer la qualité de la succion au sein et au biberon à l'aide d'outils d'observation simples et adaptés.
- Mettre en œuvre une prise en charge ostéopathique pédiatrique spécifique, fondée sur des techniques douces et indirectes, en l'adaptant aux caractéristiques du nourrisson.
- Communiquer et orienter de manière adaptée : expliquer les troubles aux parents, proposer des conseils sécurisés et identifier les situations nécessitant une orientation vers d'autres professionnels de santé.

*Observer, comprendre et traiter les troubles de la succion en ostéopathie pédiatrique.*

# PROGRAMME DE FORMATION

## **JOUR 1 - 7 heures**

- Anatomie et Physiologie de l'allaitement
- La prise du biberon
- Les autres contenants possibles
- Anamnèse du bébé allaité et biberon
- Mise en pratique des positions d'allaitement
- Anatomie et Physiologie de la succion
- Observation et palpation de la sphère orale



## **JOUR 2 - 7 heures**

- Impacts des troubles OMF: respiration, ORL, TAP, troubles du sommeil, troubles digestifs, orthodontie
- Causes anatomiques des troubles OMF
- Les freins restrictifs buccaux
- Cas clinique nourrissons et bambins
- Evaluation pratique des freins restrictifs
- Evaluation pratique de la succion
- Observation d'une consultation nouveau né



## **JOUR 3 - 7 heures**

- Causes fonctionnelles des troubles OMF
- Autres causes possibles
- Prise en charge pluridisciplinaire
- Observation d'une consultation bambin
- Pratiques ostéopathiques des troubles OMF entre stagiaires
- Conseils aux parents: théorie et massages

## **FORMATION EN PRÉSENTIEL**

### **DÉLAI D'ACCÈS :**

Au maximum 8 mois après la 1ere prise de contact

Date limite d'inscription :

**10 Juin 2026** (*nous contacter pour une inscription au-delà de cette date*)

### **NOMBRE DE STAGIAIRES**

Minimum 10

Maximum 22

### **INDICATEUR DE RÉSULTAT: 1ere édition**

### **MATÉRIEL NÉCESSAIRE :**

- Support de cours (remis en version numérique)
- Matériel de prise de notes,
- Tenue adaptée à la pratique,
- Appareil numérique pour les questionnaires,
- Poupes.

**FORMATION SUSCEPTIBLE D'ÊTRE PRISE EN CHARGE PAR  
LE FIFPL**



ifcops

### **MOYENS PÉDAGOGIQUES, TECHNIQUES ET D'ENCADREMENT :**

- Alternance de cours magistraux et de travaux pratiques, appuyés par des supports projetés (vidéos, articles, études) et l'expertise du formateur.
- Envoi des documents administratifs et pédagogiques (convention, devis, supports de cours, QCM, évaluations, etc.) avant, pendant et après la formation.
- Logistique : salle équipée (vidéoprojecteur, tables de manipulation, paperboard) et mise à disposition de matériel (gel hydroalcoolique, masques, draps d'examen).
- Consultations magistrales possibles selon la formation et la disponibilité des patients.

### **MOYENS D'ÉVALUATION :**

Avant la formation, un questionnaire diagnostique permet de connaître le parcours, les attentes et le niveau des stagiaires ; durant la formation, des évaluations (quizz, questions/réponses, cas cliniques...) sont réalisées ; en fin de formation, un questionnaire mesure les acquis et la progression des compétences.

### **ÉVALUATION DE L'ORGANISME DE FORMATION :**

En fin de formation, les stagiaires remplissent une fiche d'évaluation et signent une feuille de présence à chaque demi-journée.

### **SANCTION VISÉE :**

Certificat de réalisation de formation

### **ACCESSIBILITE, PERSONNE EN SITUATION DE HANDICAP :**

La formation est accessible aux personnes en situation de handicap ainsi qu'aux femmes enceintes ou allaitantes, sous réserve de nous contacter en amont afin d'adapter l'accueil et les conditions selon leurs besoins.

*Pour tous renseignements :*

Benjamin GANZER

[bganzer.ifcops@gmail.com](mailto:bganzer.ifcops@gmail.com)

06 58 75 95 17

